

# GÉNÉRATION 6020S ET 6020

## ÉCRAN | DOUBLE VITRE

FOYER À ÉVACUATION DIRECTE SANS CADRE

GEN 6020 à double vitre  
avec bûches de bouleau et  
braises de verre glacé



KOZY  HEAT  
FIREPLACES



GEN 6020S à écran de façade avec bûches oxydées et pierres de lave

## LA SÉRIE GÉNÉRATION

Choix de média décoratifs



Bûches de bouleau



Bûches oxydées



Sphères géométriques



Braises de verre glacé



Pierres de lave

### Vidéos du foyer allumé



GEN 6020  
Sphères



GEN 6020S  
Bûches de bouleau

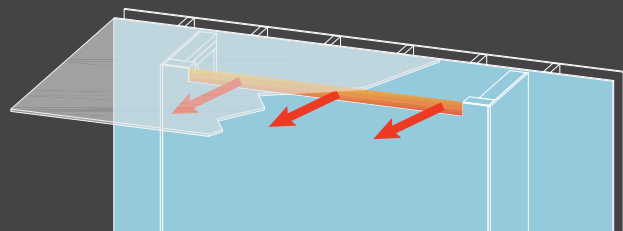


GEN 6020S  
Bûches oxydées

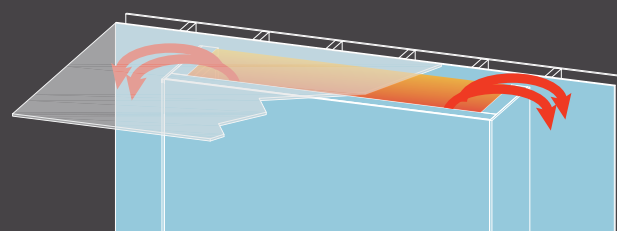
# LA SÉRIE GÉNÉRATION

## Options de distribution de chaleur GEN 6020S et GEN 6020

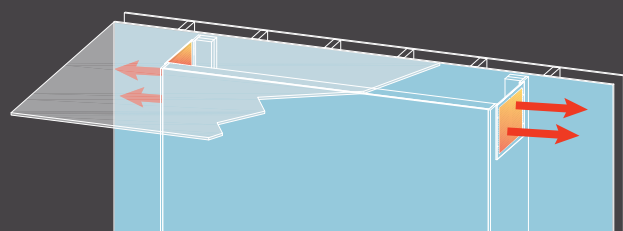
*\*Vous devez choisir l'une des options de distribution de chaleur (cavité ventilée ou Kit Kozy Zone) pour refroidir l'enceinte du foyer. Veuillez consulter le manuel d'installation pour l'information détaillée.*



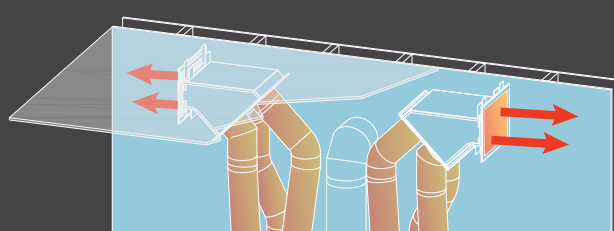
Cavité ventilée à sortie d'air en façade



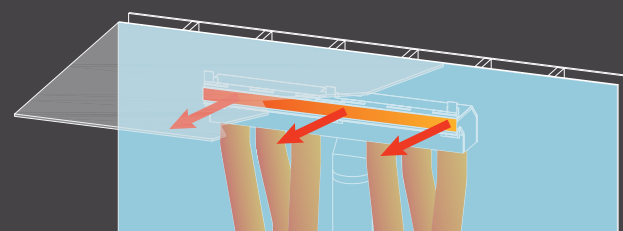
Cavité ventilée à sortie d'air supérieure



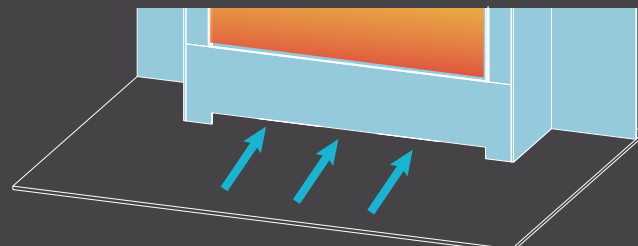
Cavité ventilée à grilles de sortie latérales



Kit Kozy Zone à plénums latéraux



Kit Kozy Zone à plénum en façade



Prise d'air en façade (requis pour double vitre)



GEN 6020 à double vitre avec sphères géométriques et braises de verre glacé

# LA SÉRIE GÉNÉRATION

## KOMFORT KONTROL, Éclairage et Accessoires

### Spécifications

Modèle	GEN 6020S	GEN 6020
Hauteur	47-1/4"	47-1/4"
Largeur	60-1/4"	60-1/4"
Profondeur	21-1/2"	21-1/2"
Poids	435 lb	535 lb
Façade vitrée	60"x 18-1/2"	60"x 20"
BTU/h, GN Max. / Min.	50 000 / 27 000	50 000 / 27 000
BTU/h, GPL Max. / Min.	50 000 / 26 000	50 000 / 26 000
Efficacité P.4, GN / GPL	71,05% / 71,68%	71,05% / 71,68%
Régime permanent, GN / GPL	70,35% / 70,90%	70,35% / 70,90%
AFUE, GN / GPL	71,05% / 72,72%	71,05% / 72,72%
Système de valve	IPI (Veilleuse à allumage intermittent)	
Média décoratif (en option)	Bûches oxydées, Bûches de bouleau, Sphères géométriques	
Lit de braises du brûleur (requis)	Pierres de lave ou Braises de verre glacé	Braises de verre glacé (Inclus)
Panneaux en verre noir	En option	Inclus
Vitre en céramique	Inclus	Inclus
Écran de façade Invisimesh	Requis	N/A
Éclairage à DEL multicolore	N/A	Inclus
Jeu d'éclairage plafonnier	Inclus	Inclus
Ens. Power Vent horizontal	En option	En option
Prise d'air de façade	N/A	Requis
Sorties d'air chaud	Requis	Requis

Les caractéristiques, options et spécifications peuvent être modifiées.

Chaque appareil est testé par le fabricant. Certifié selon la norme ANSI Z21.88 Vented Gas Heaters.



Contrôleur de DEL RVBB (modèle 6020 seulement)



Komfort Kontrol

#### Fonctions de télécommande:

- Roue chromatique RVBB
- Touches programmables
- Gradateur d'intensité ou modulation

#### Fonctions de télécommande:

- Fonction Thermostat
- Hauteur de flamme (réglable)
- Jeu d'éclairage plafonnier (réglable)
- Veilleuse à allumage IPI ou continu

### Dégagements

#### Dégagements minimums du foyer aux matériaux combustibles:

- Hauteur d'enceinte minimum: 90" (2286 mm)
- Base du foyer au plafond: 90" (2286 mm)
- Arrière/dessus du foyer, brides de clouage: 0" (0 mm)
- Coins du foyer: 3" (75 mm)
- Devant du foyer: 36" (914 mm)
- Côtés du foyer aux murs adjacents: 18" (457 mm)
- Extension d'âtre: 0" (0 mm)

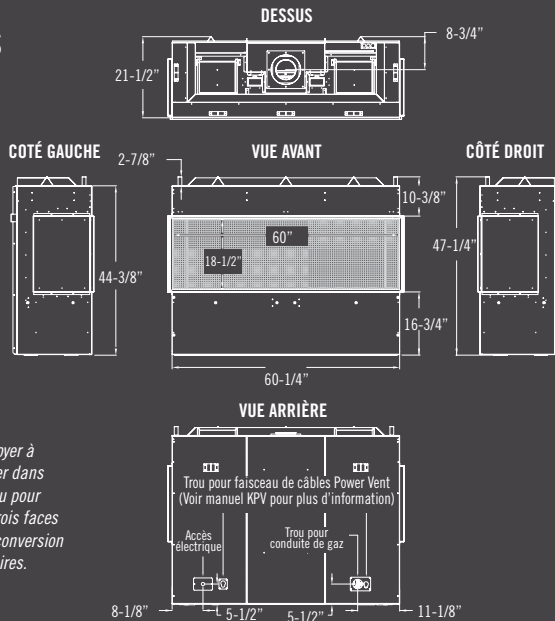
#### Dégagements du manteau:

- GEN 6020: 16" de profondeur => 0" de dégagement
- GEN 6020S: 6" de profondeur => 2" (51 mm) de dégagement
- Bordure de manteau permise, mais elle doit commencer à la hauteur minimum permise du manteau

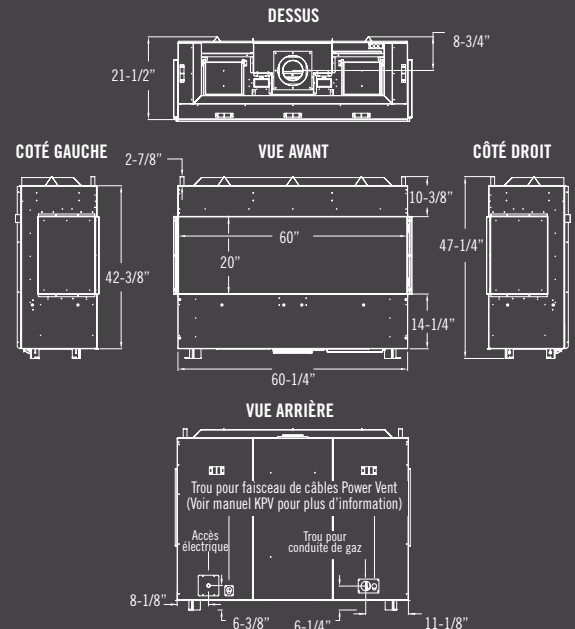
#### Dégagements du conduit d'évac. dans l'enceinte du foyer:

- Horizontal – dessus: 3" (76 mm); côtés/dessous: 1" (25 mm)
- Vertical – toutes les surfaces: 1" (25 mm)
- Dégagements du coupe-feu mural – 1/2" pour 5" x 8" et 1" pour 4" x 6-5/8". L'ensemble Power Vent est la seule terminaison horizontale permise pour conduit 4" x 6-5/8".

### GEN 6020S



### GEN 6020



\*L'appareil est livré comme foyer à une face vitrée. Pour l'installer dans un coin (deux faces vitrées) ou pour l'installation panoramique (trois faces vitrées), voir l'Addendum de conversion pour les composants nécessaires.

# KOZY HEAT

FIREPLACES

Afin d'offrir des produits de qualité supérieure, les caractéristiques, options, spécifications et dimensions peuvent être modifiées. L'apparence et les caractéristiques des flammes peuvent varier avec l'altitude, le gaz utilisé, la configuration d'évacuation et d'autres facteurs. Voir le manuel d'installation de l'appareil pour les instructions d'installation détaillées. L'installation doit être conforme aux codes du bâtiment locaux. À certains endroits, cet appareil peut donner droit à une remise en vertu d'un programme éconergétique. Consultez votre détaillant pour connaître les qualifications.

Gamme de produits: Pour de l'information complète sur la gamme de produits Kozy Heat, veuillez nous contacter à :



Fabriqué par Hussong Mfg. Co., Inc.  
204 Industrial Park Road, Lakefield, MN 56150  
Tél. 1-800-253-4904 www.kozyheat.com 9-25

