

FOYER ÉLECTRIQUE OSSEO

29 ENCASTRABLE / ENCASTRÉ | 34 ENCASTRABLE / ENCASTRÉ | 45 LINÉAIRE | 60 LINÉAIRE

Osseo 60 Linéaire illustré avec flamme bleue, pierres de rivière, bois de grève, lit de braise blanc avec contour rectangulaire (inclus)



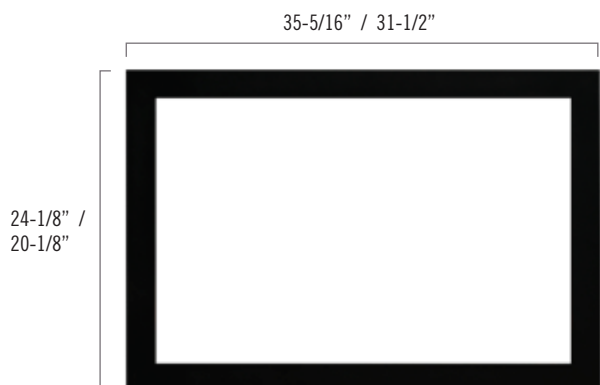
DES FOYERS DE QUALITÉ SUPÉRIEURE POUR LA VIE.

KOZY  **HEAT**
FIREPLACES

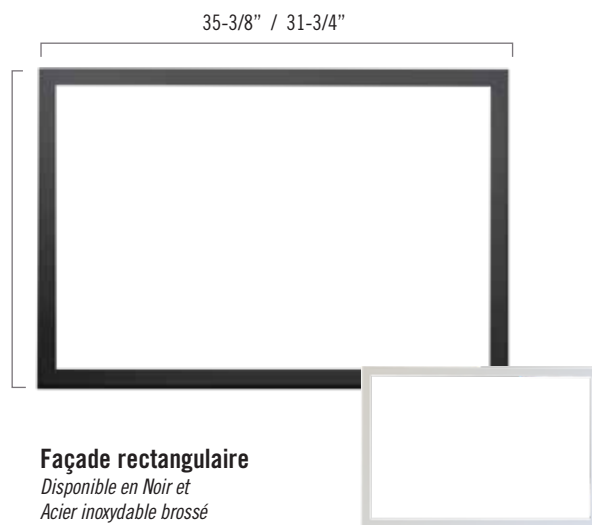
SÉRIE OSSEO

Façades

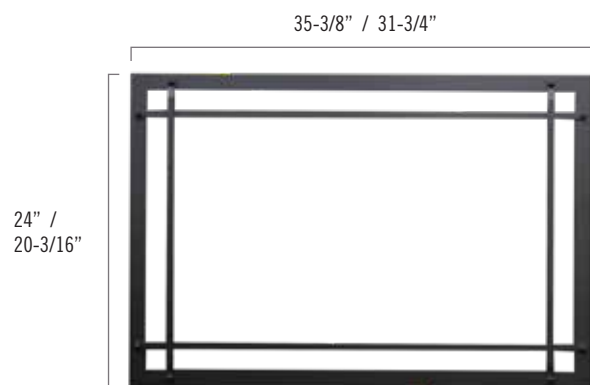
Les encastrables/encastrés Osseo 29 et 34 peuvent utiliser les contours et façades de série Chaska



Contour standard
Inclus



Façade rectangulaire
*Disponible en Noir et
Acier inoxydable brossé*



Façade Prairie
Disponible en Noir



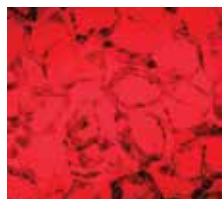
Façade Mission
*Disponible en Charbon antique
et Bronze ancien*



Façade rectangulaire
*Disponible avec surcadre en Nickel
brossé et surcadre en Cuivre antique*

SÉRIE OSSEO

Couleurs du lit de braise



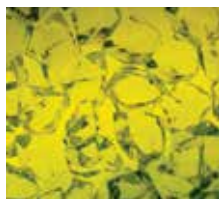
Rouge



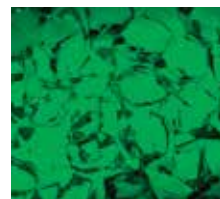
Braise



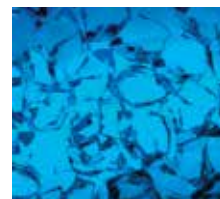
Orange



Jaune



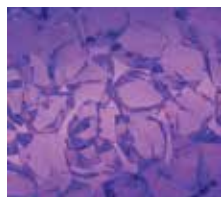
Vert



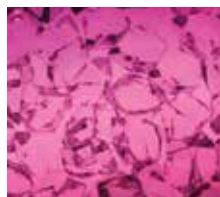
Brise de mer



Bleu



Mauve



Rose



Magenta



Blanc



Multicolore changeant

Des variations de couleur et de nuance sont communes lors du procédé d'impression. Les couleurs réelles peuvent donc varier légèrement de celles illustrées.

Choix de décors



Petits cristaux



Gros cristaux



Pierres de rivière



Bois de grève



Bûches traditionnelles



Pierres de lave

ENCASTRABLES 29 / 34 DE SÉRIE OSSEO

Tous les foyers Osseo sont disponibles dans n'importe quelle combinaison de couleur et de décor indiqués. Ils incluent tous un contour rectangulaire standard.

Des variations de couleur et de nuance sont communes lors du procédé d'impression. Les couleurs réelles peuvent donc varier légèrement de celles illustrées.



Osseo 29 avec flamme orange, lit de braise blanc et contour rectangulaire standard



Osseo 29 avec flamme orange, lit de braise rose et façade rectangulaire en cuivre antique



Osseo 29 avec flamme orange, lit de braise rouge, pierres de rivière, bûches traditionnelles et contour rectangulaire standard



Osseo 34 avec flamme orange et bleue, lit de braise orange, pierres de rivière, bûches traditionnelles et façade Mission en bronze ancien



Osseo 34 avec flamme orange, lit de braise de couleur braise, bois de grève et façade rectangulaire avec surcadre en nickel brossé

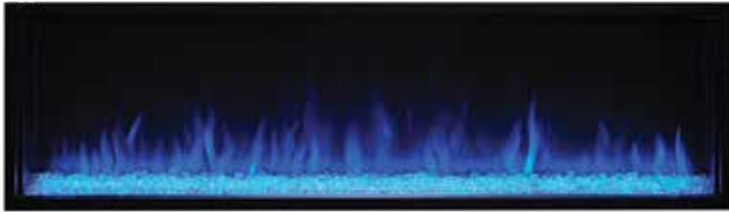


Osseo 34 avec flamme bleue, lit de braise blanc, bois de grève et contour rectangulaire standard

45 / 60 DE SÉRIE OSSEO

Tous les foyers Osseo sont disponibles dans n'importe quelle combinaison de couleur et de décor indiqués. Ils incluent tous un contour rectangulaire standard.

Des variations de couleur et de nuance sont communes lors du procédé d'impression. Les couleurs réelles peuvent donc varier légèrement de celles illustrées.



Osseo 60 avec flamme bleue et lit de braise couleur brise de mer



Osseo 60 avec flamme orange et bleue, lit de braise magenta et gros cristaux



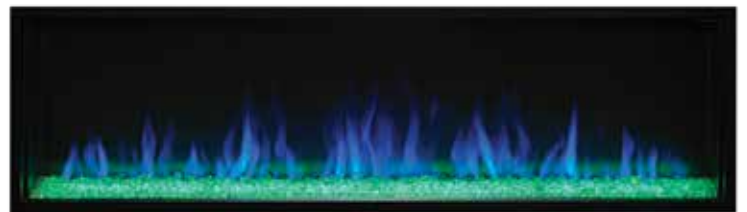
Osseo 60 avec flamme orange et bleue, lit de braise blanc et bois de grève



Osseo 45 avec flamme orange, lit de braise couleur brise de mer et bûches traditionnelles



Osseo 45 avec flamme orange et bleue, lit de braise mauve et bûches traditionnelles



Osseo 60 avec flamme bleue et lit de braise vert

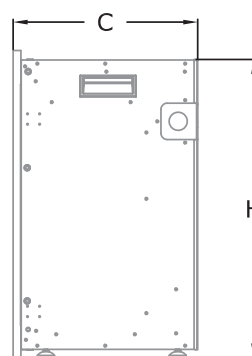
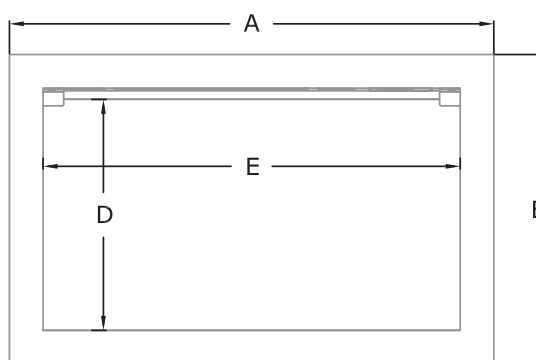
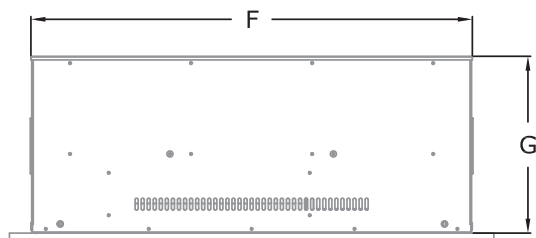
Osseo 34 avec flamme orange, lit de braise orange, pierres de rivière, bûches traditionnelles et écran de façade Prairie



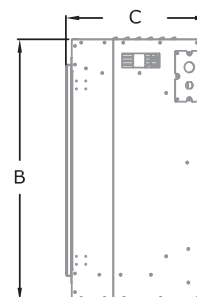
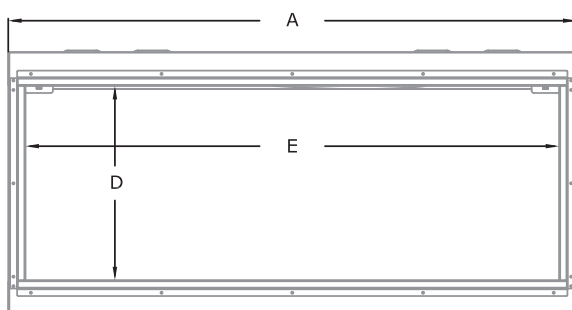
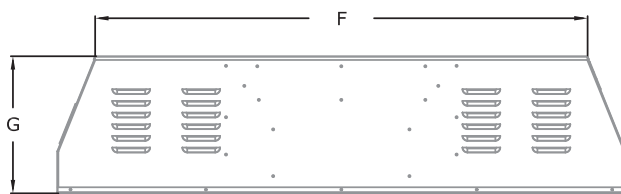
SÉRIE OSSEO

Dimensions de l'appareil

Modèle	A	B	C	D	E	F	G	H
OSO-29	31-1/2"	20-1/8"	12"	15"	27-11/16"	28-3/4"	11-1/2"	19-7/16"
OSO-34	35-5/16"	24-1/8"	12"	19-1/4"	31-1/2"	32-9/16"	11-1/2"	23-1/2"



Modèle	A	B	C	D	E	F	G
OSO-45	47-7/8"	22-1/4"	12"	16-3/8"	45"	41-1/2"	11-1/2"
OSO-60	62-7/8"	22-1/4"	12"	16-3/8"	60"	56-1/2"	11-1/2"



SÉRIE OSSEO

Spécifications

Modèle	Osseo 29 Encastrable	Osseo 34 Encastrable	Osseo 45 Linéaire	Osseo 60 Linéaire
Hauteur	19-7/16"	23-1/2"	22-1/4"	22-1/4"
Largeur avant	28-3/4"	32-9/16"	47-7/8"	62-7/8"
Largeur arrière	28-3/4"	32-9/16"	41-1/2"	56-1/2"
Profondeur	11-1/2"	11-1/2"	11-1/2"	11-1/2"
Poids	64 lb	76 lb	109 lb	137 lb
Surface vitrée	15" x 27-11/16"	19-1/4" x 31-1/2"	16-3/8" x 45"	16-3/8" x 60"
Puissance (BTU/h)	5,000	5,000	5,000	5,000
Chauffage	Deux réglages (Haut/Bas) avec ventilateur			
Alimentation électrique	Fiche à brancher ou câblage fixe, 120 V avec jeux de lumière DEL éconergétiques			
Minuterie	Minimum : 30 minutes / Maximum : 8 heures			
Choix d'effet de flamme	Orange, Bleu, Orange/Bleu (combinés)			
Choix d'éclairage de braise	Rouge, Braise, Orange, Jaune, Vert, Brise de mer, Bleu, Mauve, Rose, Magenta, Blanc, Multicolore changeant			
Lit de braise (inclus)	Petits cristaux, Gros cristaux, Pierres de rivière			
Décors optionnels	Bois de grève, Bûches traditionnelles, Pierres de lave			
Télécommande	Incluse			
Contour rectangulaire (standard)	Surcadre de façade inclus	Surcadre de façade inclus	Surcadre de façade inclus	Surcadre de façade inclus
Contours rectangulaires (options)	Façades Chaska 29	Façades Chaska 34	N/A	N/A

Les caractéristiques, options et spécifications peuvent être modifiées.

Consultez les manuels d'installation pour les exigences d'installation complètes

Dégagements

Modèle	Osseo 29/34	Osseo 45/60
Du bas de l'appareil	0"	0"
Des côtés gauche et droit de l'appareil	0"	0"
De l'arrière de l'appareil	1/2"	1/2"
De l'avant de l'appareil	36"	36"
Haut de l'ouverture vitrée au manteau de 2"	2-3/4"	2-7/8"
Du dessus de l'ouverture vitrée au plafond	7-3/4"	7-7/8"
Du dessus de l'appareil à l'enceinte	1/2"	1/2"

Vidéos du foyer allumé



Osseo 60



Osseo 34

Dans le but de fournir continuellement des produits de qualité supérieure, les caractéristiques, options, spécifications et dimensions peuvent être modifiées. Veuillez consulter le manuel d'installation de l'appareil pour les instructions d'installation complètes. L'installation doit être conforme aux codes du bâtiment locaux. **Dans certaines régions, cet appareil pourrait donner droit à une remise en vertu d'un plan d'économie d'énergie. Consultez votre détaillant local pour les détails concernant les promotions et qualifications.**

Fabriqué par Hussong Mfg. Co., Inc.
204 Industrial Park Road, Lakefield, MN 56150
Téléphone 1-800-253-4904 www.kozyheat.com 11-20



Gamme de produits :



Pour obtenir de l'information plus détaillée sur la gamme de produits Kozy Heat, veuillez contacter :