

DES FOYERS DE QUALITÉ SUPÉRIEURE POUR LA VIE.

Callaway 50 illustré avec contour décoratif Galerie, ensemble de pierres décoratives avec panneaux émaillés noirs, lit de verre concassé à reflets noir minuit et sable noir en périphérie

KOZY  HEAT  
FIREPLACES



**CALLAWAY 50**

FOYER À ÉVACUATION DIRECTE

Callaway 50 illustré avec contour décoratif Forgé, bois de grève décoratif, panneaux réfractaires Ledgestone, lit de pierres de lave et vermiculite en périphérie



## CALLAWAY 50

Ne serait-il pas merveilleux de pouvoir personnaliser librement un foyer pour réaliser vos rêves de décoration intérieure ? Le foyer linéaire **Callaway** vous offre une multitude d'options de décors et de designs pour embellir n'importe quelle pièce, de style moderne ou traditionnel. Notre ensemble optionnel de distribution de chaleur '*Komfort Zone*' vous permet de transférer la chaleur vers d'autres pièces, ou de réduire l'espace au-dessus du foyer pour loger un manteau ou un téléviseur. Créez le mur dont vous rêvez et laissez le **Callaway** transformer une pièce ordinaire en lui donnant un cachet sensationnel.





## OPTIONS ET ACCESSOIRES DU FOYER

### Contours décoratifs



**Aucun contour**  
*Écran protecteur seulement*



**Contour rectangulaire (1 pièce)**  
*Disponible en Noir*



**Contour rectangulaire (4 pièces)**  
*Disponible en Noir, Acier inoxydable brossé*



**Contour Galerie**  
*Disponible en Noir, Acier inoxydable brossé*



**Contour forgé**  
*Disponible en Bronze ancien, Charbon antique*

### Choix de lits de braise sur le brûleur



Verre concassé à reflets noir minuit



Verre concassé à reflets cuivrés



Pierres de lave

### Optional Perimeter Media



Verre concassé à reflets noir minuit



Verre concassé à reflets cuivrés



Pierres de lave



Vermiculite



Sable noir



Panneau en verre noir



Panneau émaillé

### Décors et panneaux réfractaires



Ensemble de pierres décoratives avec panneaux émaillés noirs, lit de verre concassé à reflets noir minuit et sable noir en périphérie



Ensemble de bois de grève décoratif avec panneaux Legestone, lit de pierres de lave et vermiculite en périphérie



Jeu de bûches traditionnelles avec panneaux de briques Chicago, lit de verre concassé à reflets cuivrés et pierres de lave en périphérie.



Jeu de bûches traditionnelles avec panneaux de verre réfléchissant noirs, lit de verre concassé à reflets noir minuit et verre noir en périphérie

# SPÉCIFICATIONS

Modèle	Callaway 50
Hauteur	39"
Largeur	59-1/2"
Profondeur	18-15/16"
Poids	293 lbs
Dimensions de la vitre	49-7/8" x 13-3/8"
BTU Gaz naturel, Haut / Bas	35 500 / 18 500
BTU Propane, Haut / Bas	35 000 / 18 000
Efficacité Gaz nat./Propane	72,59% / 70,45%
ENERGUIDE P.4	73,49% / 72,74%
Système de valve	IPI (Veilleuse à allumage intermittent)
Choix de décors	Ensemble de bûches traditionnelles, Bois de grève, Pierres décoratives
Choix de panneaux réfractaires	Panneaux émaillés, Verre noir, Briques Chicago, Ledgestone
Vitrocéramique	Standard
Lit de braise central (requis)	Verre concassé à reflets, Pierre de lave
Lit de braise périphérique (optionnel)	Verre concassé à reflets, Pierre de lave, Sable noir, Vermiculite, Panneaux émaillés, Panneaux de verre noir
Ensemble Komfort Zone	Optionnel
Ensemble de ventilateur	Optionnel
Écran protecteur de façade	Inclus

Les caractéristiques, options et spécifications peuvent être modifiées.

## Dégagements

Model	Callaway 50 (sans ensemble Komfort Zone)
Des étriers du dessus du foyer	3-1/2" / 89mm
Des espaceurs des côtés gauche et droit du foyer	0"
Des espaceurs arrière du foyer	0"
Des coins du foyer	3" / 76mm
Du devant du foyer	36" / 914mm
Des côtés du foyer au mur latéral adjacent	3" / 76mm
Bord de finition du foyer à une moulure 3/4" (19mm)	18" / 457mm
Manteau de 6" (152 mm) de profondeur à partir du bord de finition du foyer	21-1/2" / 545mm
Manteau de 6" (152 mm) de profondeur à partir du plancher de l'enceinte du foyer	48" / 1219mm
Hauteur minimale de l'enceinte du foyer	48" / 1219mm

Dans le but de fournir continuellement des produits de qualité supérieure, les caractéristiques, options, spécifications et dimensions peuvent être modifiées. Veuillez consulter le manuel d'installation de l'appareil pour les instructions d'installation complètes. L'installation doit être conforme aux codes du bâtiment locaux. **Dans certaines régions, cet appareil pourrait donner droit à une remise en vertu d'un plan d'économie d'énergie. Consultez votre détaillant local pour les détails concernant les promotions et qualifications.**

Fabriquée par Hussong Mfg. Co., Inc.  
204 Industrial Park Drive, Lakefield, MN 56150  
Téléphone 1-800-253-4904 [www.kozyheat.com](http://www.kozyheat.com)

3-19

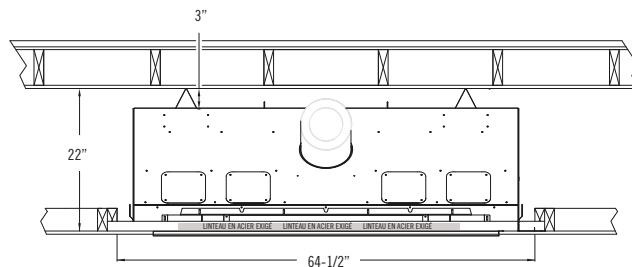


Gamme de produits :

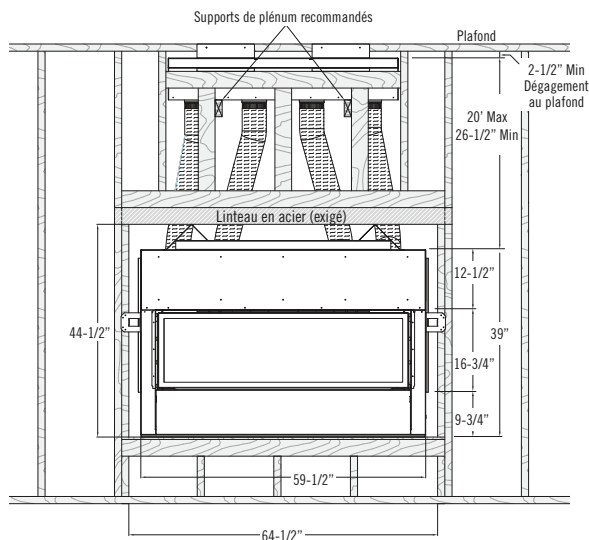


## Callaway 50

### INSTALLATION VERTICALE TYPIQUE



## Ensemble optionnel Komfort Zone



Suivre les directives et spécifications du Manuel d'installation de l'ensemble Komfort Zone

## Vidéos du foyer allumé



Pierres décoratives

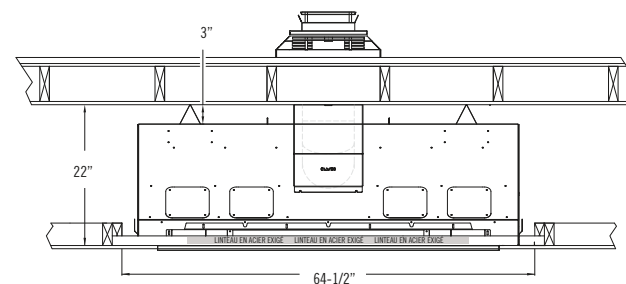


Bûches traditionnelles

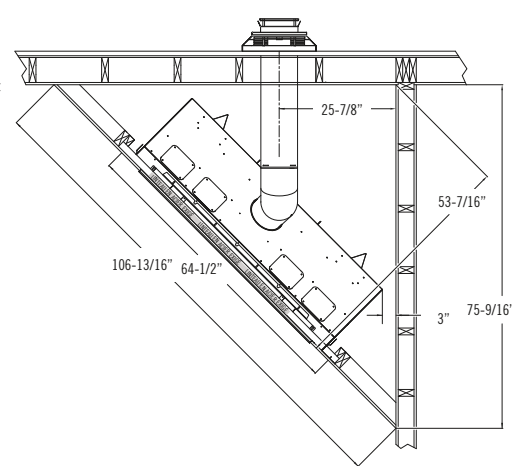


Bois de grève

### INSTALLATION HORIZONTALE TYPIQUE



### INSTALLATION TYPIQUE DANS UN COIN



## Homologation et exigences du système d'évacuation

Cet appareil est conçu pour utiliser un système de conduits coaxiaux de 5 po (évacuation) par 8 po (prise d'air). Le conduit d'évacuation peut être réduit de 5" à 4" pour les configurations verticales et horizontales en utilisant le réducteur homologué d'un fabricant de conduits de cheminée approuvé.

### Terminaisons horizontales et verticales

- American Metal™ Products (Ameri-Vent)
- BDM™
- ICCT™
- Metal Fab™
- Olympia Chimney Supply, Inc.
- Security™
- Selkirk Metalbestos™
- Simpson Dura-Vent™, Conduit DV-PRO
- Système d'évacuation directe flexible Kozy Heat de Série n° 800 (terminaisons horizontales seulement)

**IMPORTANT :** Le coupe-feu mural Kozy Heat Série n° 800-WPT ou tout autre coupe-feu mural assurant un dégagement aux matériaux combustibles de 3" (76 mm) au-dessus du conduit d'évacuation, doit être installé pour tout conduit d'évacuation horizontal traversant un mur intérieur ou extérieur. Ces coupe-feu muraux peuvent être isolés avec des matériaux isolants sans revêtement, homologués incombustibles par la norme ASTM E 136.

L'apparence et la hauteur des flammes peut varier selon la configuration d'évacuation et le gaz utilisé.

Coudes: Pour chaque coude additionnel de 90° utilisé après le premier coude, soustraire 3' de la longueur maximale permise du conduit d'évacuation. Pour chaque coude additionnel de 45° utilisé, soustraire 1-1/2' de la longueur maximale permise du conduit d'évacuation. Deux (2) coudes de 45° peuvent être utilisés au lieu d'un (1) coude de 90°.

### Terminaisons horizontales

Minimum: coude 45° + 6" + chapeau d'évacuation  
Maximum: coude 45° + 24" + chapeau d'évacuation

### Terminaisons verticales

Minimum: 3' + chapeau d'évacuation  
Maximum: 50' + chapeau d'évacuation

### Combinaison horizontale/verticale :

Voir le diagramme d'évacuation du manuel d'installation.